



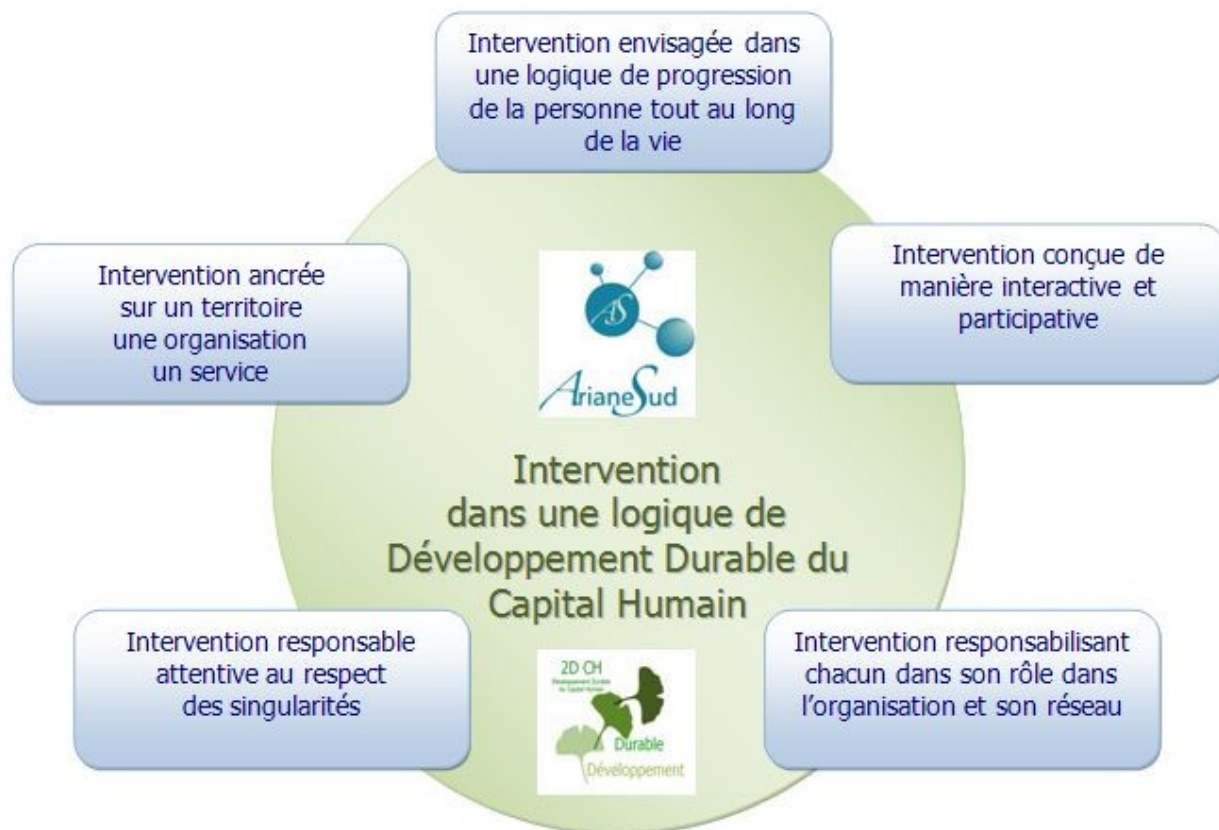
## Une Charte de l'Intervention Durable



Un engagement d'ArianeSud Entreprendre  
et de notre équipe de Formateurs

### Notre objectif premier : le Développement Durable du Capital Humain (DDCH)

La politique de formation conduite par ArianeSud vise à promouvoir une logique d' « intervention durable », définie comme une intervention respectueuse de l'individu, de l'entreprise, de leur environnement et de leur avenir. Il s'agit de favoriser le développement de l'organisation par le développement des compétences individuelles et collectives des hommes qui la composent en s'inspirant de l'esprit des lois sur la formation tout au long de la vie et de la Gestion Prévisionnelle des Emplois et Compétences.





## Une Charte de l'Intervention Durable (suite)

Il nous semble essentiel dans nos interventions et formations de

- Reconnaître à l'entreprise son rôle fondamental d' « entreprise apprenante » au cœur de la montée en compétences de ses collaborateurs
- Reconnaître au salarié son rôle d'acteur dans sa professionnalisation
- favoriser une logique de proximité et d'intégration dans le réseau social local issu de la logique du « Think Global, Act Local »
- Promouvoir le développement des approches innovantes pertinentes au regard des besoins singuliers de l'entreprise sans généralisation excessive

### Nos choix éco-citoyens

- Développer une politique de Ressources Éducatives Libres (REL) et à rendre accessible des textes sur notre site en respectant le droit d'auteur pour une veille conceptuelle sans pour autant rendre l'impression impérative (voir déclaration de Cape Town )
- Transmettre les documents administratifs et proposition de formation - intervention par mail pour éviter l'impression et le transport de documents qui seront juste compulsés
- Participer à la récupération du papier et autres matériels (bouteilles, gobelets,...) en préférant les salles proposant les tableaux blancs plutôt que les paper boards
- Proposer des salles de formation proche de nos client pour qu'un seul formateur se déplace plutôt que les formés et accessibles par train et métro avec indication dans ce sens
- Choisir de préférence des salles disposant de restaurants proches pour éviter des déplacements

[Voir notre Charte de Qualité Professionnelle](#)